

ピッツ・ボエ山(8/3)



サッソルンゴSassolungo3181m遠望

9:15出発。



サッソルンゴ遠望



サス・ポルドイSass Pordoi2950mを望む

ポルドイ峠2230m、9:45着。



ゴンドラで登る

往復16€(¥2243)、標高差約700mを一気に上昇。



マルモラーダ3343m遠望



セツラ山群ピッツ・ボエ山Piz Boe3152m

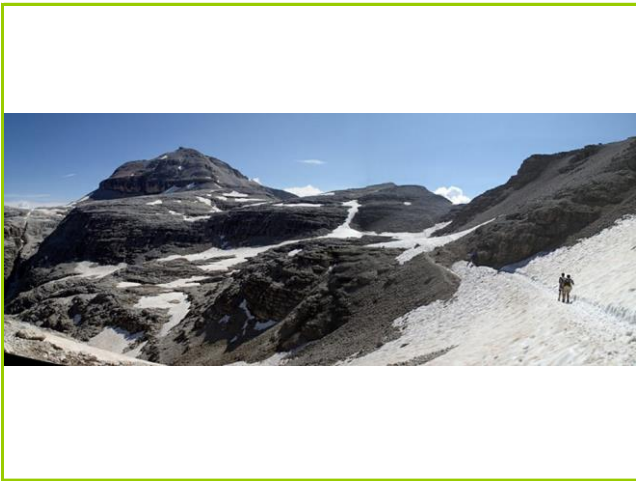
サス・ポルドイ山頂駅発、10:00。



一旦、下る



Forcella Pordoi小屋



山頂は思ったより遠い



ゴンドラ駅を振り返る

ウールパッチも履いて来たが、暑くて、途中で、登山用カッターシャツを脱ぐ。



けっこう急な登り

ちょっとした鎖場もある。途中で、日本人夫婦を追い越す。男性の方がしんどそう。



山頂間近



ピッツ・ポエ3152m山頂小屋にて

11:45着。



キバシガラス(黄嘴鴉)



キバシガラス(黄嘴鴉)

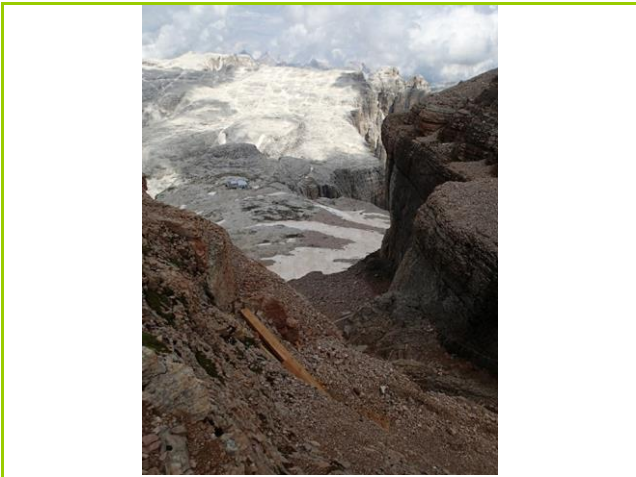
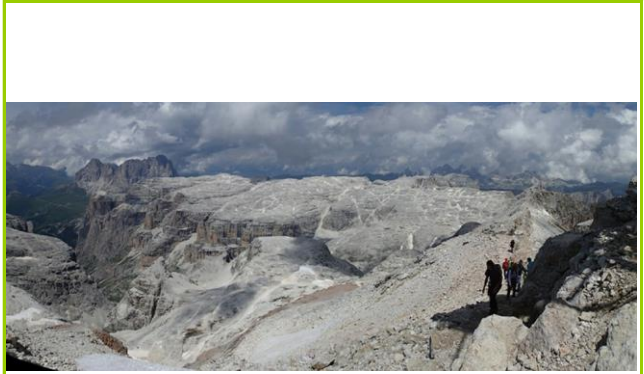


山頂風景

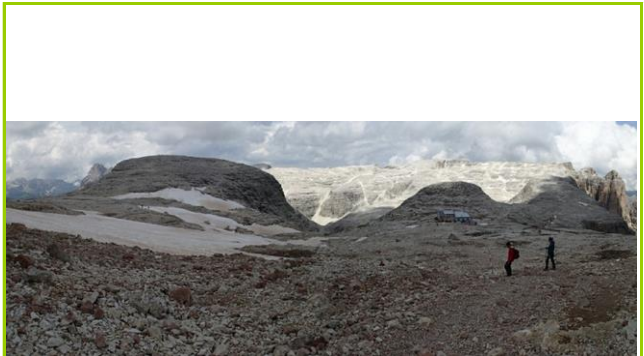


ボエ小屋Rifugio Boeへ

12:00過ぎ発。



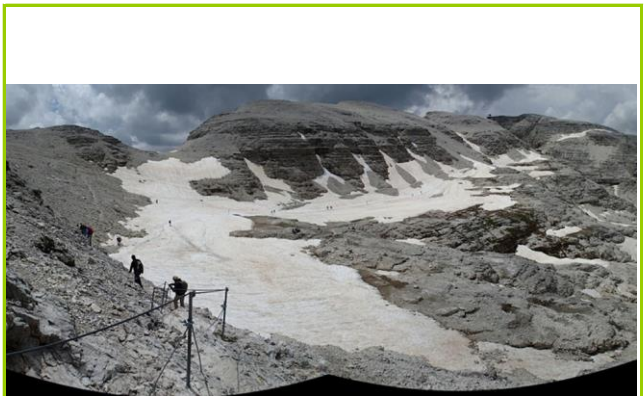
ガリー状を下る



小屋には寄らず



下ったガリー(右端)が見える



フェラータ設備も

ところで、至る所、石灰岩の親類の白いドロマイト(dolomite 苦灰岩白雲岩)。服は汚れるし、美しくないし、あまり好きではないな。



ここから山麓駅へ下れる

雲が湧いてきて、遠くで雷鳴もするし、なにより足がイカレそうなので、ゴンドラ山頂駅へ。



山頂駅に戻る

山頂駅着、14:00頃。14:30頃に車に戻り、走り出すと、土砂降りの雨となった。



山頂駅に戻る

山頂駅着、14:00頃。14:30頃に車に戻り、走り出すと、土砂降りの雨となった。



ガイド事務所前より

18:00頃。マルモラダのグループツアー(3人、100€ /人)を頼む。明日夕方もう一度来てくれとの事。疲れぬ内に済ますなら高価なプライベートツアーだが、そこまでする状況ではあるまい。



夕食

メニューがわからなかったので、エイヤっ、で。おいしかったが、正体不明。スマホのGoogle翻訳は、オフラインでは、予め、各言語パックのダウンロードが必要だった。



店内



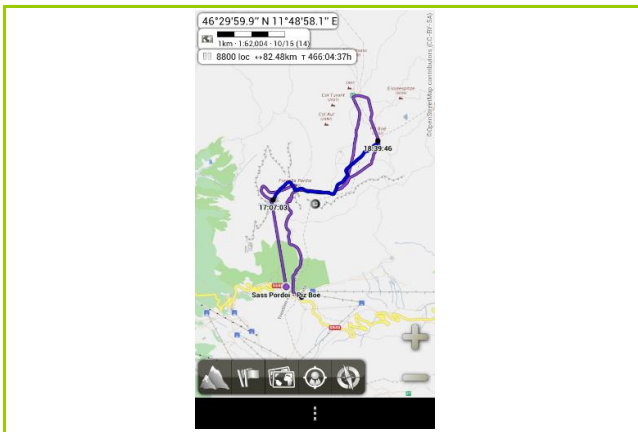
デザート

チョコの薄皮を破ると、中はブルーベリーのアイスクリーム。しめて、24.5€(¥3434)。



谷奥はマルモラーダ方面

19:30頃。半日コースだったが、結構疲れた。まだモンテローザの疲れが尾を引いてるみたいだ。



GPSログ

どういうわけか、山頂直前までしかない。青色以外は、Web記録から取り込んだもの。