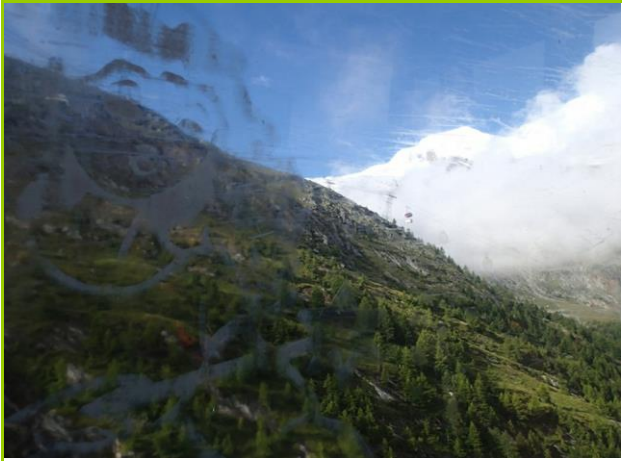


クラインアラリン山(8/14)



ゴンドラにて

9:00にガイド事務所で変更依頼してから、ゴンドラ乗り場へ。ホテルで貰ったCITIZENSPASS見せて、25CHF(¥2888)でSAASPASS購入。



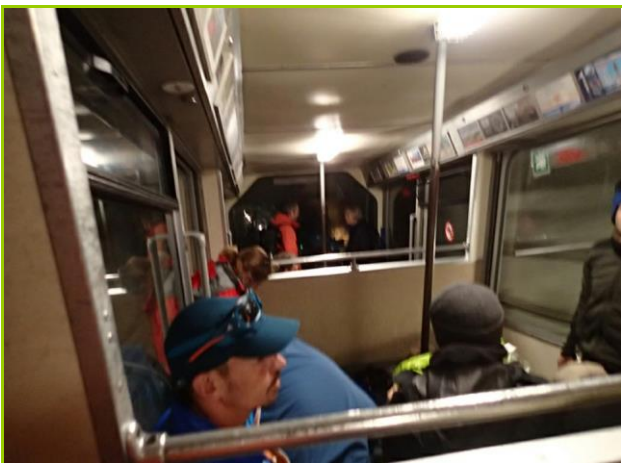
街を見下ろす



乗り継ぎ駅へ

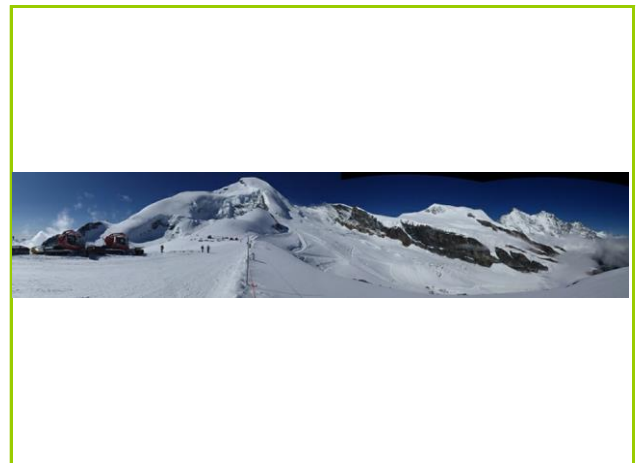


フェルスキンFelskin2997mへ



地下ケーブルに乗り換え

10:00頃、ミッテルアラリン到着。



ミッテルアラリン3462mにて

左より、アラリンホルンAllalinhorn4027m、アルプフーベルAlphubel14206m(台形)、テッシュホルンTaschhorn4490m、ドムDom4545m。



登山者遠望(中央)



登山者遠望(断壁上)

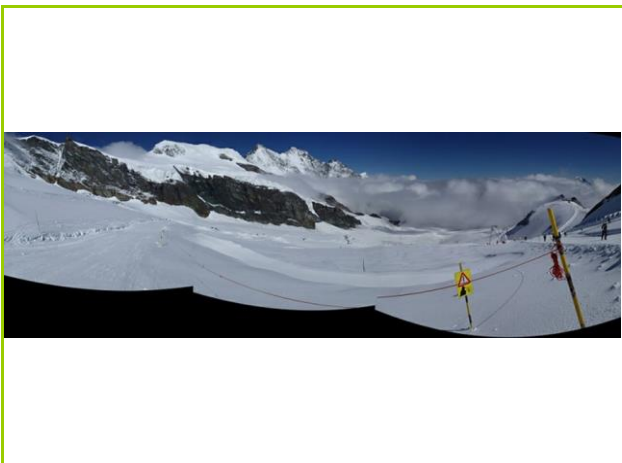


アラリンホルン

高度順化を兼ねて、アラリンホルン取付までお散歩。



アラリンホルン



氷河スキー場

左より、アルプファーベル、テッシュホルン、ドム。



フェルスキンで途中下車

12:00頃。



Chessjen氷河を横断

道になっていたのので、アイゼン不要。



フェルスキンを振り返る



エッグナーヨツホEgginer joch2989mにて

12:30



ブリタニアヒュッテに向かう



エッグナーヨツホを振り返る



岩屑の道

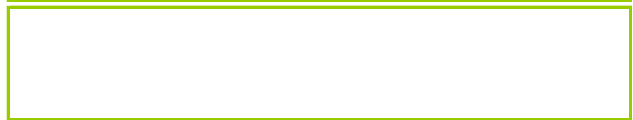


ブリタニアヒュッテ間近

(左) クラインアラリン山 Klein Allalin 3070m、
(右) ブリタニアヒュッテ Britanniahütte 3030m



エッギナーヨッホを振り返る



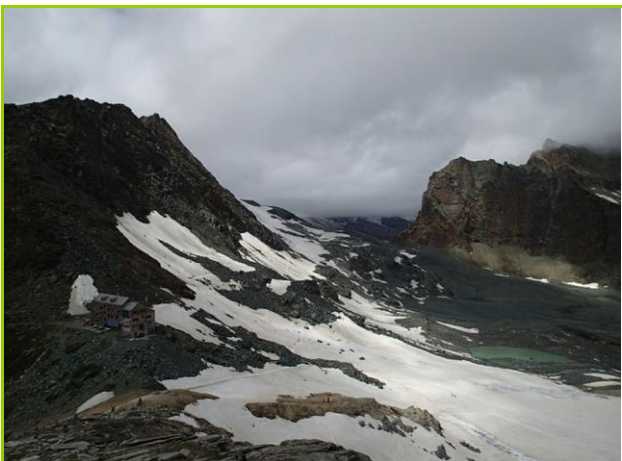
クラインアラリン山 3070m にて

13:15～30。



マツマルク人造湖 Mattmark

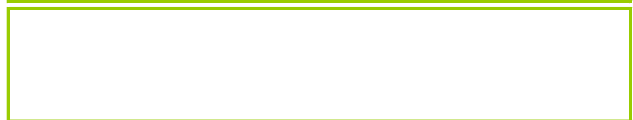
左後方は、Stellihorn 3436m



エッギナーヨッホ方面



これから歩く プラッティエン方面





ホーラーブHohlalub氷河

奥は、アラリン氷河。

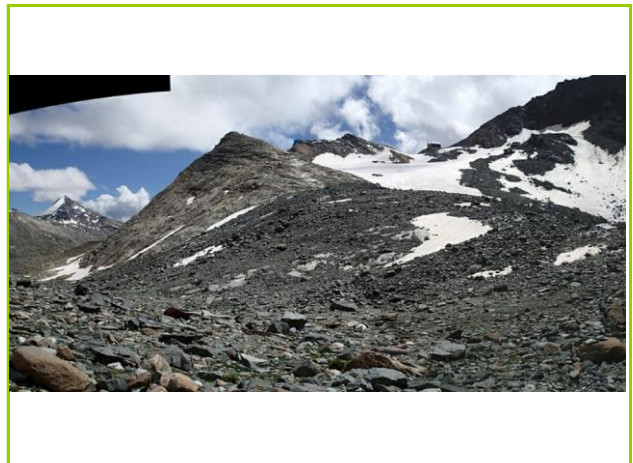


エッグナーEgginer3367m見上げて下る



エッグナーヨッホへ戻る分岐

14:00。



クラインアラリンを振り返る



モレーン尾根を下る

片麻岩地帯なので、綺麗な縞模様のキラキラ光る石が多くて楽しい。



ここから延々トラバース

14:45。



花のトラバース



スリル箇所も



長いなあ～



花のプロムナード



またもやすりル箇所



岩盤トラバース



サースグルント方面

途中、ミッターグホルンMittaghorn3143mへの道が分岐。



もうすぐゴンドラ駅



シュタインボック



シュタインボック



高差800mを下山の羽目に

16:15、プラッティエン2570m。なんと、今夏ゴンドラ運休だった！道理でシュタインボック多いわけだ。

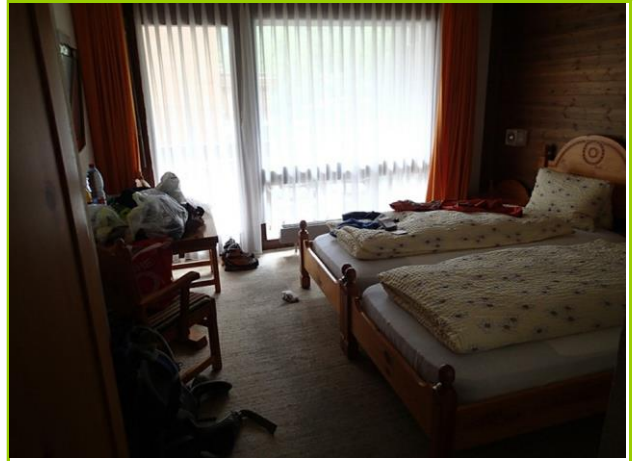


街が見えてきた



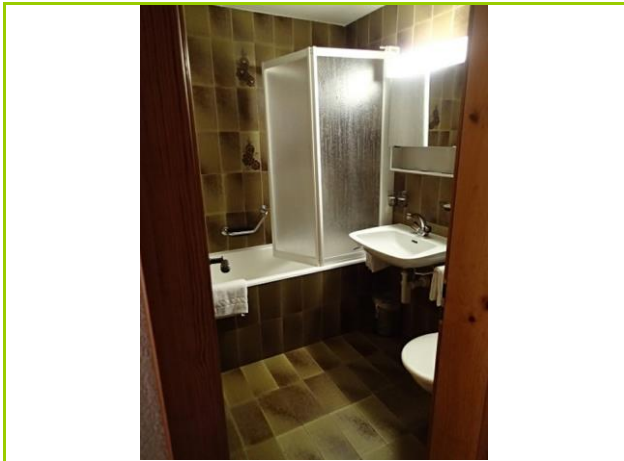
お花畑が慰めだ

疲れた〜、18:00頃帰着。



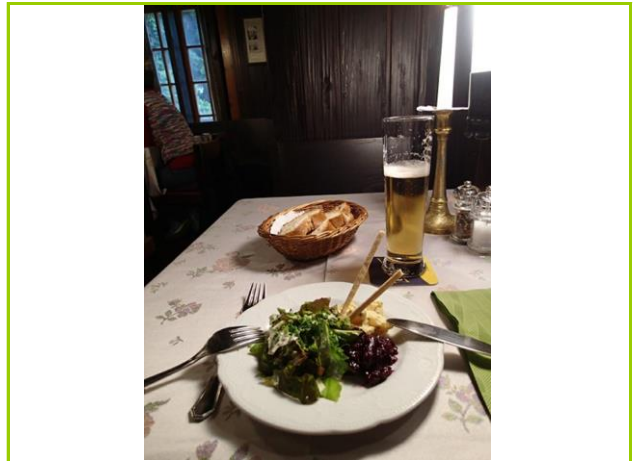
代わった部屋

嬉しいことに、2人部屋、しかもバス付き、に替えてもらえた！



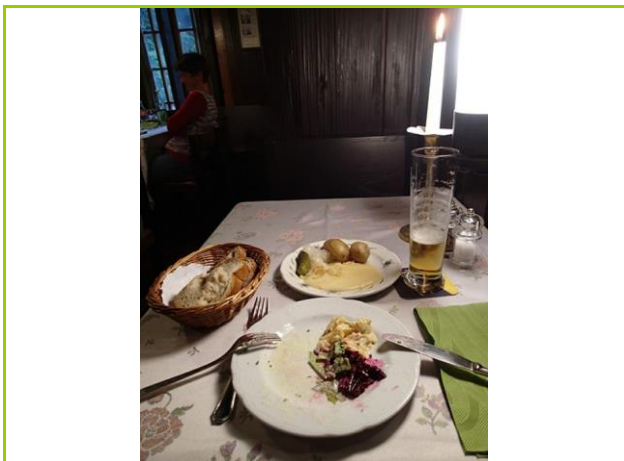
風呂がある！

この夜はいつもより疲れが回復したことを実感！
これからはホテルはバス付きかな？



夕食

ホテルより安いかもと・・・。



しめて、35.9CHF(¥4154)。やはりホテルで食べよう。
内訳見ると、KL. TAGESTELLER惣菜19CHF、野菜が高いのか？